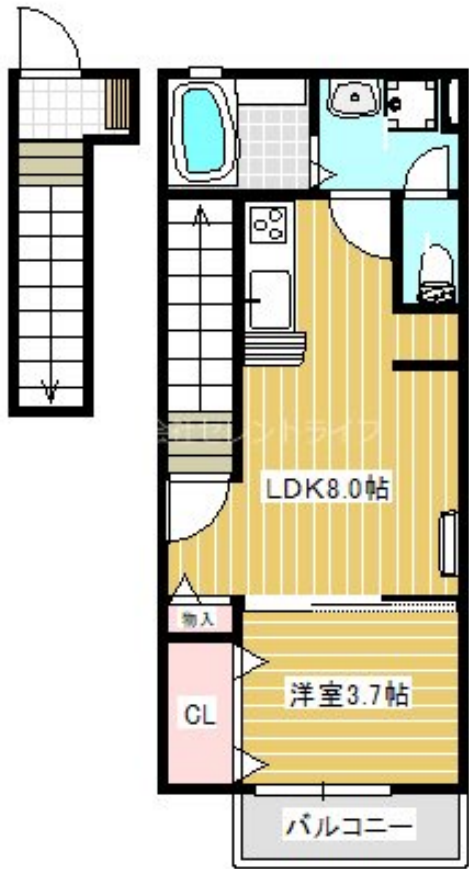


FOR RENT

入居時費用が全て無料！ペット飼育可（小型犬・

2 4 時間緊急通報システム,通風良好,電子キー,当社管理物件,南面バルコニー,陽当たり良好,2 × 4 工法,区画整理地内,防犯カメラ,平置駐車場



賃料	62,000円		
間取り	1LDK	物件種別	アパート
管理費	-	共益費	3,000円
雑費	-		
敷金	無	礼金	無
敷引/償却金	-/-	保証金	-
交通	つくばエクスプレス みどりの駅 徒歩21分		
物件所在地	茨城県つくばしみどりの南		
建物名・部屋番号	Grand Field みどりの南		
構造・規模	木造 2階建 2階		
専有面積	35.55㎡	向き	南東
築年月	2019年7月	入居時期	2026年3月中旬予定
仲介料	無	損害保険	
更新料	新賃料 1ヶ月	契約期間	2年
駐車場	有(敷地内) 1台駐車可		
その他費用	[月次費用] SRLサポート費：2,160円		
入居諸条件	ペット可 事務所不可 楽器等の使用不可		
保証会社	必須 初回保証料：月額総額×60%、更新保証料：10,000円/年		
設備	2 4 時間換気システム, 2 口コンロ, 3 点給湯, B S, T V インターホン, インターネット専用線配線済み, エ		
備考	・インターネット：キッズウェイ（無料利用可） ・SRLサポート費（火災保険950円、安心入居サポート費1,210円（日割無し） ・引落手数料（月額保証料）：別途330円/月（税込） ・敷金ゼロの入居の場合、退去時原状回復費用は実費精算 ・法人契約の場合、敷金2ヶ月・礼金2ヶ月（キャンペーン適用なし） ・ペット飼育の場合、敷金1ヶ月プラス（小型犬・猫合計2匹迄） ・1年以下の解約の場合、家賃2ヶ月分が違約金 ・2年以下の解約の場合、家賃1ヶ月分が違約金		

間取りの「S」はサービスルーム(納戸)です。 図面と現況が異なる場合は現況が優先となります。

情報更新日 2026年1月31日 No.1-1-1010-203

茨城県知事（3）第6792号
公益社団法人 不動産保証協会、公益社団法人 全日本不動産協会 茨城県本部、東京法務局

株式会社セレントライフ
茨城県つくば市島名4370(諏訪C18街区4)
TEL:029-839-0312 FAX:029-839-0313
E-mail : info@serent-life.co.jp
URL : http://www.serent-life.co.jp/



携帯サイトから物件詳細を閲覧できます！

取引態様	手数料負担の割合	貸主	0%	借主	100%
	手数料配分の割合	元付	0%	客付	100%