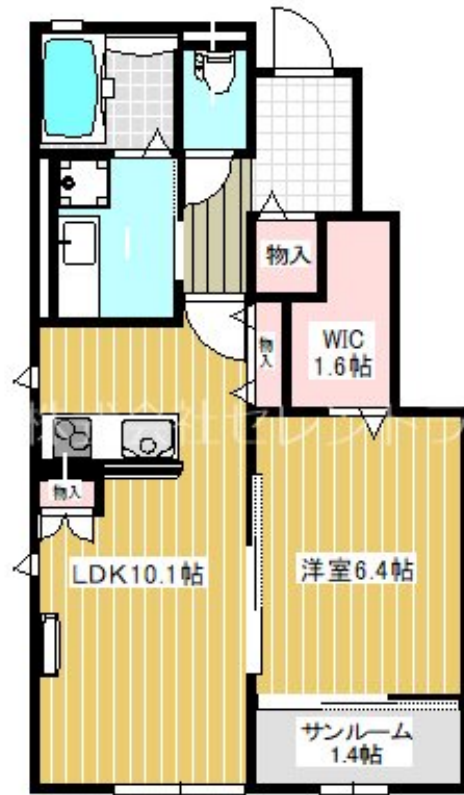


# FOR RENT

## セキスイハイム施工のアパート ペット飼育 (

24時間緊急通報システム, 3方角住戸, 3面採光, インナーバルコニー, サンプルーム, 角住戸, 全室南向き, 通風良好, 電子キー, 当社管理物件, 南面バルコニー, 南面リビング, 平坦地, 平置駐車場



間取りの「S」はサービスルーム(納戸)です。

図面と現況が異なる場合は現況が優先となります。

賃料	73,000円		
間取り	1LDK	物件種別	アパート
管理費	-	共益費	3,000円
雑費	-		
敷金	無	礼金	無
敷引/償却金	-/-	保証金	-
交通	つくばエクスプレス 研究学園駅 徒歩28分		
物件所在地	茨城県つくば市学園の森1丁目		
建物名・部屋番号	グランメゾン・Tsuki		
構造・規模	軽量鉄骨 2階建 1階		
専有面積	46.4㎡	向き	南
築年月	2019年1月	入居時期	2026年5月中旬予定
仲介料	1.1ヶ月	損害保険	
更新料	新賃料 1ヶ月	契約期間	2年
駐車場	有(敷地内) 1台駐車可 駐輪場		
その他費用	[月次費用] SRLサポート費: 2,160円		
入居諸条件	ペット可 事務所不可 楽器等の使用不可		
保証会社	必須 初回保証料: 家賃等総額×60%、更新保証料: 10,000円/年		
設備	24時間換気システム, 2口コンロ, 3点給湯, CATV, IHクッキングヒーター, TVインターホン, イン		
備考	<ul style="list-style-type: none"> <li>・インターネット: キッズウェイ(無料利用可)</li> <li>・SRLサポート費(火災保険950円、安心入居サポート費1,210円(日割無し))</li> <li>・引落手数料(月額保証料): 別途330円/月(税込)</li> <li>・敷金ゼロの入居の場合、退去時原状回復費用は実費精算</li> <li>・ペット飼育の場合、敷金1ヶ月プラス(小型犬・猫合計2匹迄)</li> <li>・法人契約の場合、敷金2ヶ月・礼金2ヶ月(キャンペーン適用なし)</li> <li>・【期間限定キャンペーン】礼金サービス</li> </ul>		

情報更新日 2026年4月6日

No.1-1-1003-101

茨城県知事(3)第6792号  
公益社団法人 不動産保証協会、公益社団法人 全日本不動産協会 茨城県本部、東京法務局



### 株式会社セレントライフ

茨城県つくば市島名4370(諏訪C18街区4)  
TEL:029-839-0312 FAX:029-839-0313  
E-mail: info@serent-life.co.jp  
URL: http://www.serent-life.co.jp/



携帯サイトから物件詳細を閲覧できます!

取引態様	手数料負担の割合	貸主	0%	借主	100%
仲介	手数料配分の割合	元付	0%	客付	100%