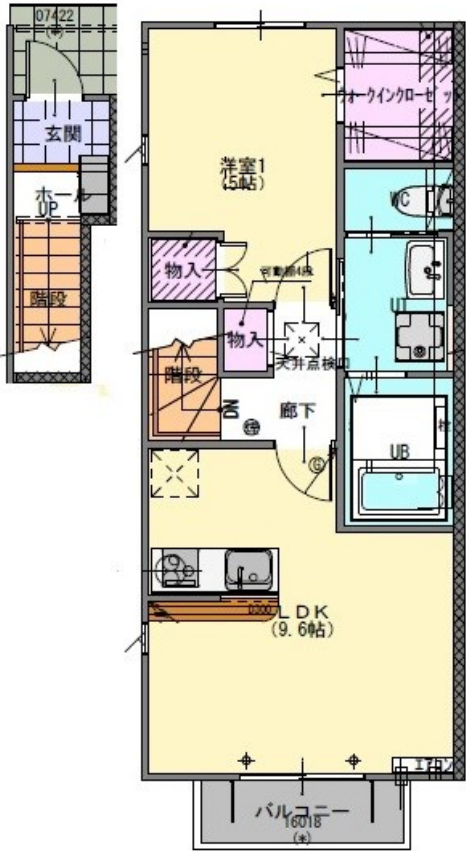


期間限定キャンペーン 入居時費用がゼロ円

24時間緊急通報システム, 2F以上, ダブルディンプルキー, 角住戸, 最上階, 眺望良好, 通風良好, 当社管理物件, 南面バルコニー, 南面リビング, 陽当たり良好, 2×4工法, リバーサイド, 閑静な住宅街, 防犯カメラ



賃料	55,000円		
間取り	1LDK	物件種別	アパート
管理費	無	共益費	3,000円
雑費	-		
敷金	無	礼金	無
敷引/償却金	-/-	保証金	-
交通	常磐線 土浦駅 徒歩28分		
物件所在地	茨城県土浦市滝田 2丁目		
建物名・部屋番号	パークハウス A・B棟		
構造・規模	木造 2階建 2階		
専有面積	43.34㎡	向き	南
築年月	2017年6月	入居時期	2025年12月中旬
仲介料	無	損害保険	
更新料	新賃料 1ヶ月	契約期間	2年
駐車場	有(敷地内) 1台駐車可 駐輪場 バイク置き場		
その他費用	[月次費用] 町内会費：400円 SRLサポート費：2,160円		
入居諸条件	ペット不可 事務所不可 楽器等の使用不可		
保証会社	必須 初回保証料：月額総額×60%、更新保証料：10,000円/年		
設備	24時間換気システム, 2口コンロ, 3点給湯, BS, TVインターホン, インターネット専用線配線済み, ウ		
備考	・インターネット：キッズウェイ（無料利用可） ・SRLサポート費（火災保険950円、安心入居サポート費1,210円（日割無し） ・引落手数料（月額保証料）：別途330円/月（税込） ・町内会費（日割無し） ・敷金ゼロの入居の場合、退去時原状回復費用は実費精算 ・法人契約の場合、敷金2ヶ月・礼金2ヶ月（キャンペーン適用なし） ・1年以下の解約の場合、家賃2ヶ月分が違約金 ・2年以下の解約の場合、家賃1ヶ月分が違約金		

間取りの「S」はサービスルーム(納戸)です。 図面と現況が異なる場合は現況が優先となります。

情報更新日 2025年12月20日 No.1-1-0928-B206

茨城県知事(3)第6792号
公益社団法人 不動産保証協会、公益社団法人 全日本不動産協会 茨城県本部、東京法務局



株式会社セレントライフ

茨城県つくば市島名4370(諏訪C18街区4)
TEL:029-839-0312 FAX:029-839-0313
E-mail: info@serent-life.co.jp
URL: http://www.serent-life.co.jp/



携帯サイトから物件詳細を閲覧できます！

取引態様	手数料負担の割合	貸主	0%	借主	100%
	手数料配分の割合	元付	0%	客付	100%