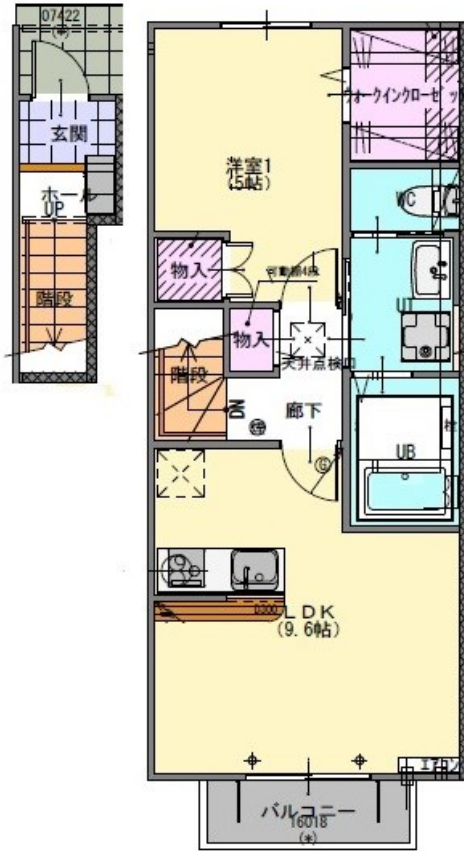


期間限定キャンペーン 初期費用ゼロ！インタ

24時間緊急通報システム, 2F以上, ダブルディンプルキー, 最上階, 眺望良好, 通風良好, 当社管理物件, 南面バルコニー, 南面リビング, 陽当たり良好, 2×4工法, リバーサイド, 閑静な住宅街, 防犯カメラ, 緑豊



間取りの「S」はサービスルーム(納戸)です。

図面と現況が異なる場合は現況が優先となります。

| | | | |
|----------|---|------|--------|
| 賃料 | 54,000円 | | |
| 間取り | 1LDK | 物件種別 | アパート |
| 管理費 | - | 共益費 | 3,000円 |
| 雑費 | - | | |
| 敷金 | 無 | 礼金 | 無 |
| 敷引/償却金 | -/- | 保証金 | - |
| 交通 | 常磐線 土浦駅 徒歩28分 | | |
| 物件所在地 | 茨城県土浦市滝田 2丁目 | | |
| 建物名・部屋番号 | パークハウス A・B棟 | | |
| 構造・規模 | 木造 2階建 2階 | | |
| 専有面積 | 43.34㎡ | 向き | 南 |
| 築年月 | 2017年6月 | 入居時期 | 即時 |
| 仲介料 | 無 | 損害保険 | |
| 更新料 | 新賃料 1ヶ月 | 契約期間 | 2年 |
| 駐車場 | 有(敷地内) 1台駐車可 駐輪場 バイク置き場 | | |
| その他費用 | [月次費用] 町内会費：400円 SRLサポート費：2,160円 | | |
| 入居諸条件 | ペット不可 事務所不可 楽器等の使用不可 | | |
| 保証会社 | 必須 初回保証料：月額総額×60%、更新保証料：10,000円/年 | | |
| 設備 | 24時間換気システム, 2口コンロ, 3点給湯, BS, TVインターホン, インターネット専用線配線済み, ウ | | |
| 備考 | <ul style="list-style-type: none"> ・インターネット：キッズウェイ（無料利用可） ・SRLサポート費（火災保険950円、安心入居サポート費1,210円（税込））日割無し ・引落手数料（月額保証料）：別途330円/月（税込） ・町内会費（日割無し） ・敷金ゼロの入居の場合、退去時原状回復費用は実費精算。 ・1年以下の解約の場合、家賃2ヶ月分が違約金。 ・2年以下の解約の場合、家賃1ヶ月分が違約金。 | | |

情報更新日 2026年1月22日

No.1-1-0928-A202

茨城県知事（3）第6792号

公益社団法人 不動産保証協会、公益社団法人 全日本不動産協会 茨城県本部、東京法務局

お部屋探しの専門店
セレントライフ

株式会社セレントライフ

茨城県つくば市島名4370(諏訪C18街区4)

TEL:029-839-0312

FAX:029-839-0313

E-mail: info@serent-life.co.jp

URL: http://www.serent-life.co.jp/



携帯サイトから物件詳細を閲覧できます！

| | | | | | |
|------|----------|----|----|----|------|
| 取引態様 | 手数料負担の割合 | 貸主 | 0% | 借主 | 100% |
| 仲介 | 手数料配分の割合 | 元付 | 0% | 客付 | 100% |