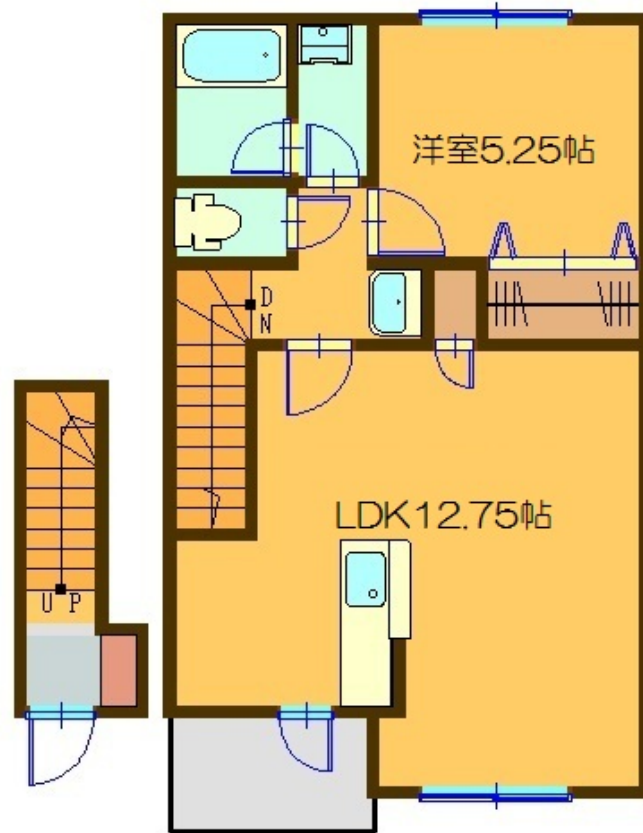


FOR RENT

人気の研究学園エリアの1LDKのご紹介！！イ

24時間緊急通報システム, 2F以上, 2面採光, ディンプルキー, 角住戸, 最上階, 通風良好, 南面バルコニー, 南面リビング, 陽当たり良好, 閑静な住宅街, 区画整理地内, 平置駐車場, 舗装駐車場



間取りの「S」はサービスルーム(納戸)です。

図面と現況が異なる場合は現況が優先となります。

| | | | |
|----------|--|------|-------------|
| 賃料 | 72,000円 | | |
| 間取り | 1LDK | 物件種別 | アパート |
| 管理費 | 無 | 共益費 | 3,000円 |
| 雑費 | 無 | | |
| 敷金 | 無 | 礼金 | 無 |
| 敷引/償却金 | 無/- | 保証金 | 無 |
| 交通 | つくばエクスプレス 研究学園駅 徒歩9分 | | |
| 物件所在地 | 茨城県つくば市研究学園6丁目 | | |
| 建物名・部屋番号 | TX-1 203号室 | | |
| 構造・規模 | 木造 2階建 2階 | | |
| 専有面積 | 42.64㎡ | 向き | 南 |
| 築年月 | 2008年7月 | 入居時期 | 2026年5月下旬予定 |
| 仲介料 | 1.1ヶ月 | 損害保険 | |
| 更新料 | 新賃料 1ヶ月 | 契約期間 | 2年 |
| 駐車場 | 有(敷地内) 1台駐車可 駐輪場 | | |
| その他費用 | [一時金] 鍵交換代: 27,500円 [月次費用] SRLサポート費: 2,160円 | | |
| 入居諸条件 | ペット不可 事務所不可 楽器等の使用不可 | | |
| 保証会社 | 必須 初回保証料: 月額総額×60%、更新保証料: 10,000円/年 | | |
| 設備 | 24時間換気システム, 2口コンロ, 3点給湯, CATV, TVインターホン, インターネット専用線配線済み | | |
| 備考 | <ul style="list-style-type: none"> ・インターネット: キッズウェイ(無料利用可) ・SRLサポート費(火災保険950円、安心入居サポート費1,210円(日割無し)) ・引落手数料(月額保証料): 別途330円/月(税込) ・敷金ゼロの入居の場合、退去時原状回復費用は実費精算 ・法人契約の場合、敷金2ヶ月・礼金2ヶ月(キャンペーン適用なし) ・【期間限定キャンペーン】礼金サービス | | |

情報更新日 2026年4月11日

No.1-1-0427-203

茨城県知事(3)第6792号
公益社団法人 不動産保証協会、公益社団法人 全日本不動産協会 茨城県本部、東京法務局



株式会社セレントライフ

茨城県つくば市島名4370(諏訪C18街区4)
TEL:029-839-0312 FAX:029-839-0313
E-mail: info@serent-life.co.jp
URL: http://www.serent-life.co.jp/



携帯サイトから物件詳細を閲覧できます！

| | | | | | |
|------|----------|----|----|----|------|
| 取引態様 | 手数料負担の割合 | 貸主 | 0% | 借主 | 100% |
| | 手数料配分の割合 | 元付 | 0% | 客付 | 100% |